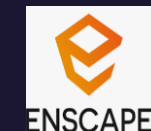




QUE PROPOSONS NOUS ?



6- Répartition des postes et tâches à exécuter

- Centraliser l'information liée au **BIM**
- Développer les **méthodes** de travail au sein de la société
- Recherche et **veille technologique**
- Création des **standards** et des bonnes pratiques
- Formation et **support** de l'équipe BIM
- Développer les **méthodes de travail** avec des équipes extérieurs

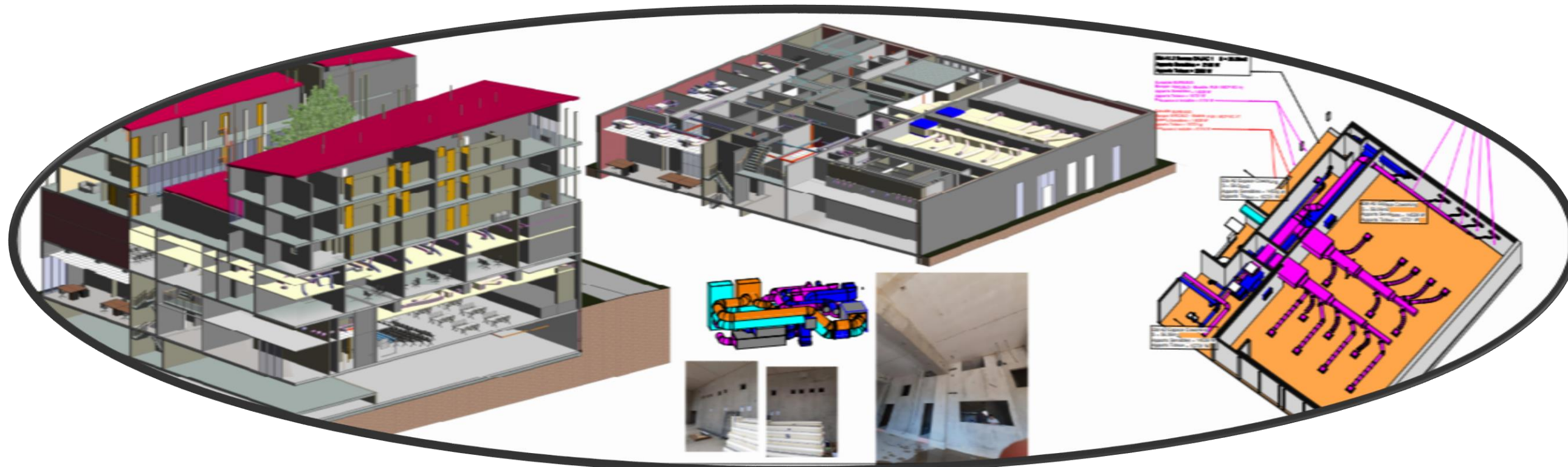
-
- Préparation des **protocoles** par affaire
 - Création des **maquettes** par discipline
 - Préparation et contrôle qualité des **livrables**
 - Récupération des **maquettes externes**
 - S'assurer du respect des **procédures** mise en place
 - Coordination BIM** multidisciplinaire

-
- Etudes techniques
 - Mise en page des livrables
 - Impressions

Fonction du BIM Manager

Fonction du BIM Coordinateur

Fonction du BIM Modeleur



3- OBJECTIFS INGEGTECH

✓ **Interface**

- Rédaction des chartres, protocoles, méthodologie
- Création de gabarits de vue / projets adapté et intégré dès le démarrage de projets
- Création de familles paramétriques, cartouches,
- Introduction de l'ensemble des éléments dans la maquette et description méthodologie.

✓ **Nomenclatures**

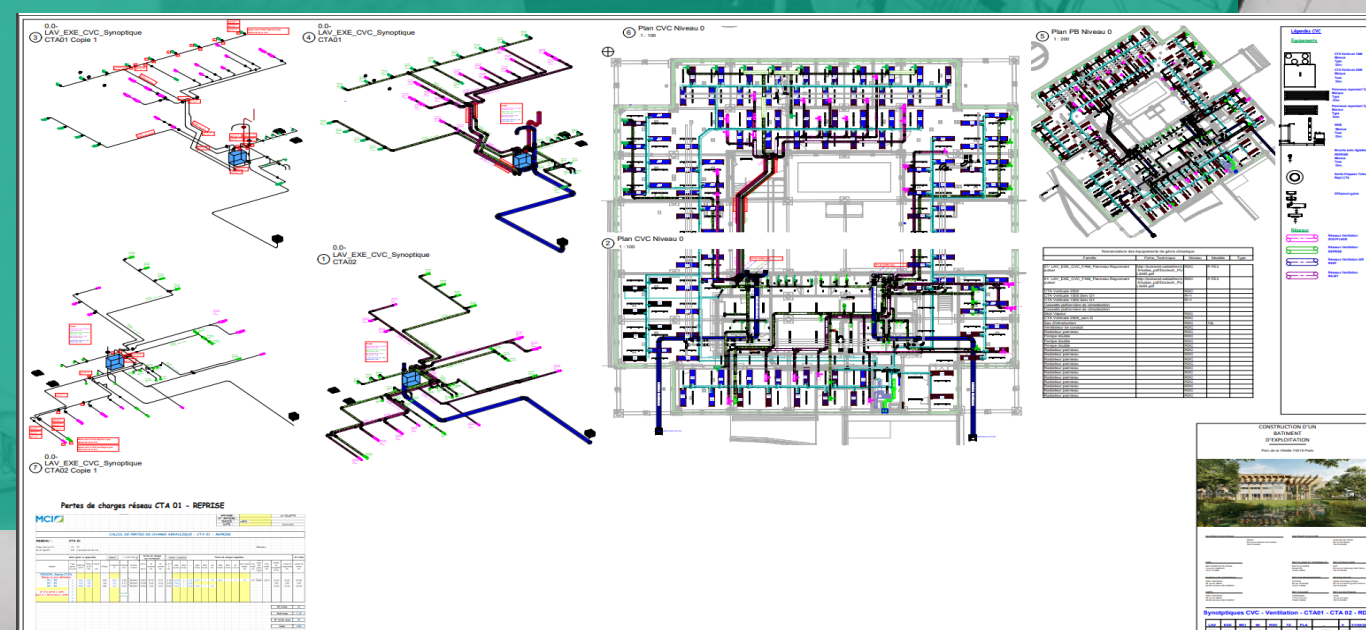
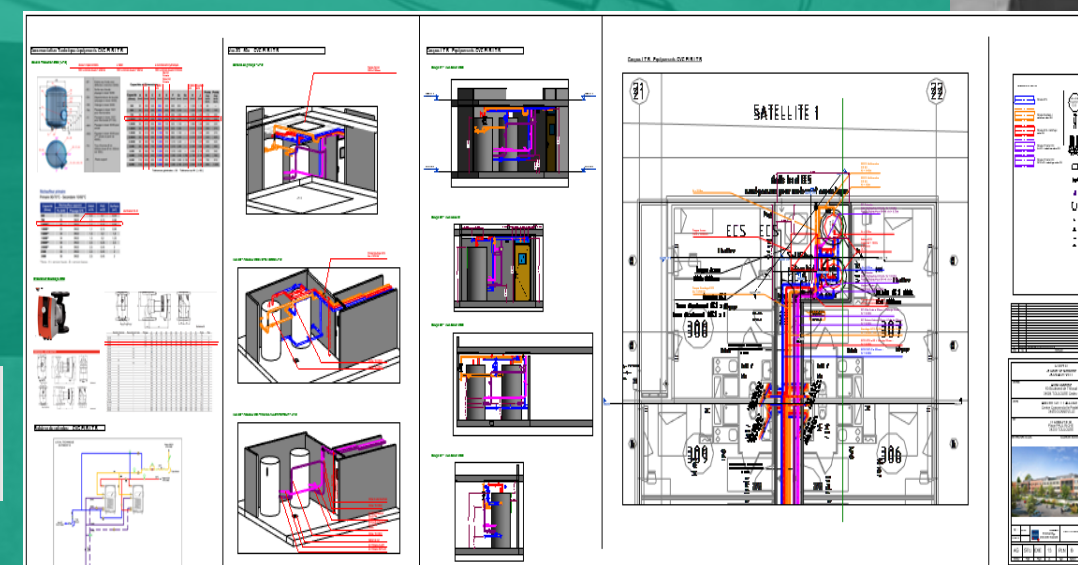
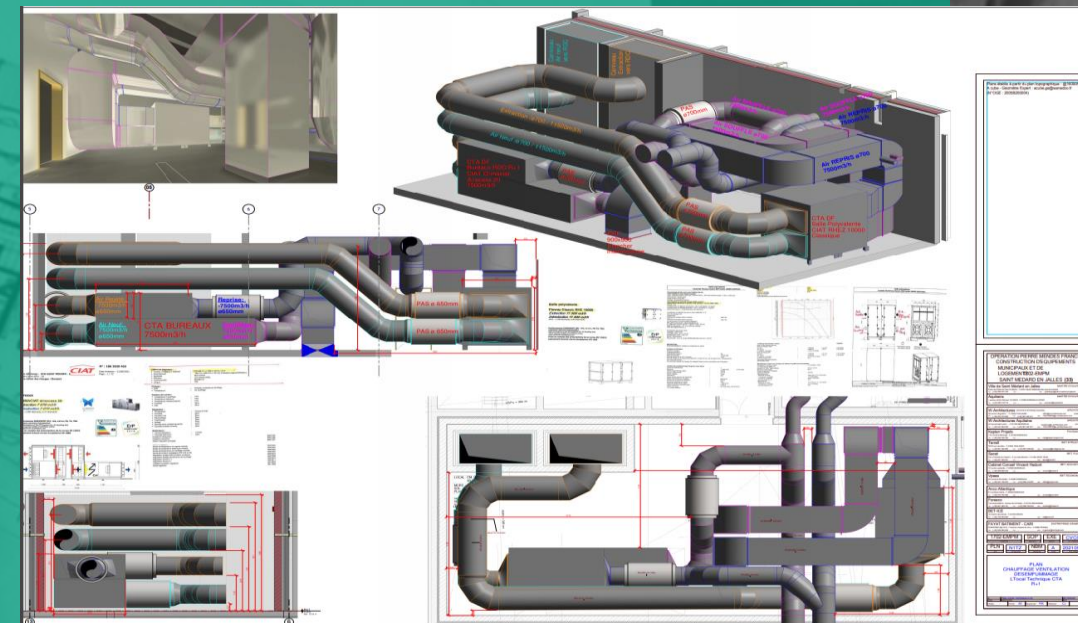
- Paramétrage listing tableau quantitatif, pertes de charges
- Introduction.

✓ **Modélisation**

- Modélisation des réseaux existants.
- Réfléchir sur le LOD dans la maquette, faire différents niveaux de détail des réseaux, équipements etc.
- Etudes d'éclairage Bâtiment INGEGTECH et utiliser le casque 3D et ENSCAPE. Exemple pour faire la communication.

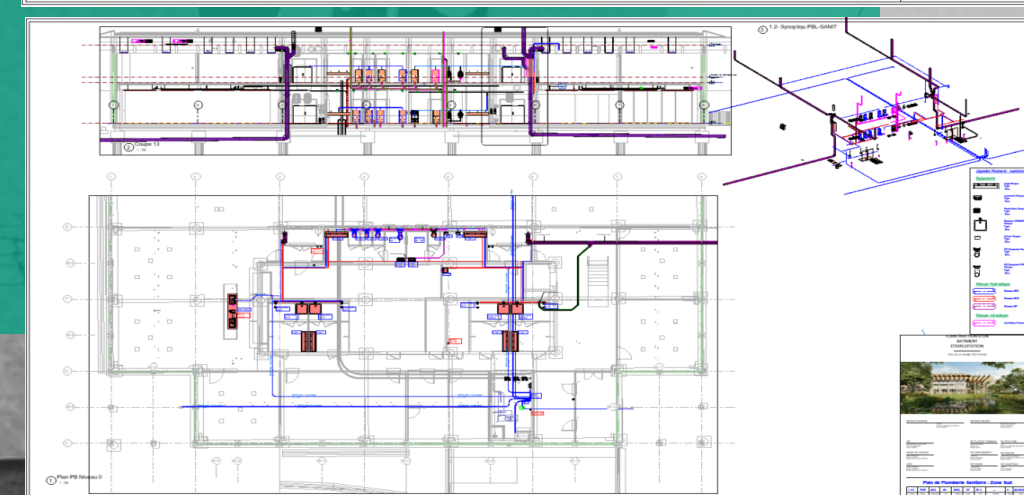
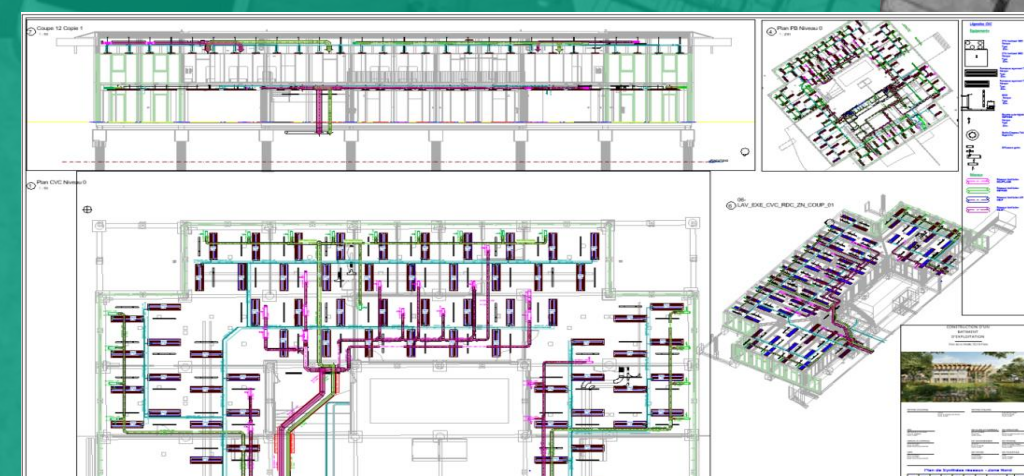
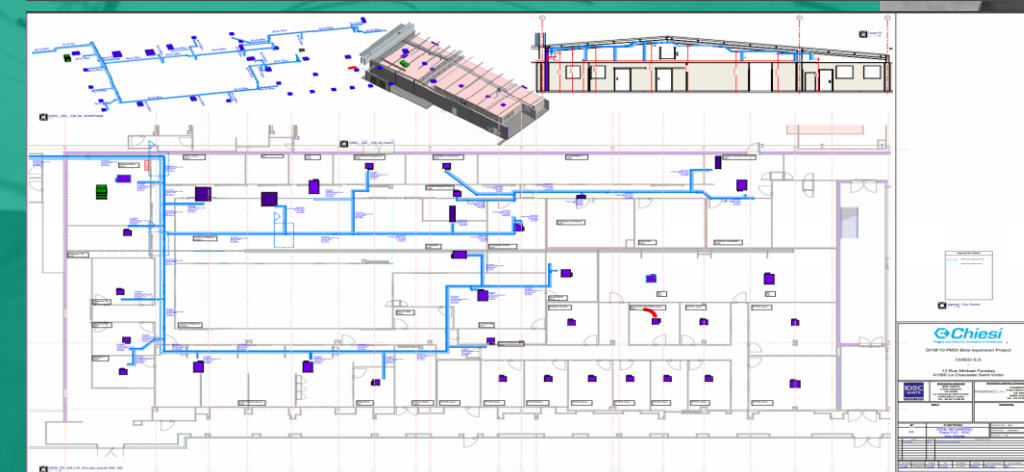
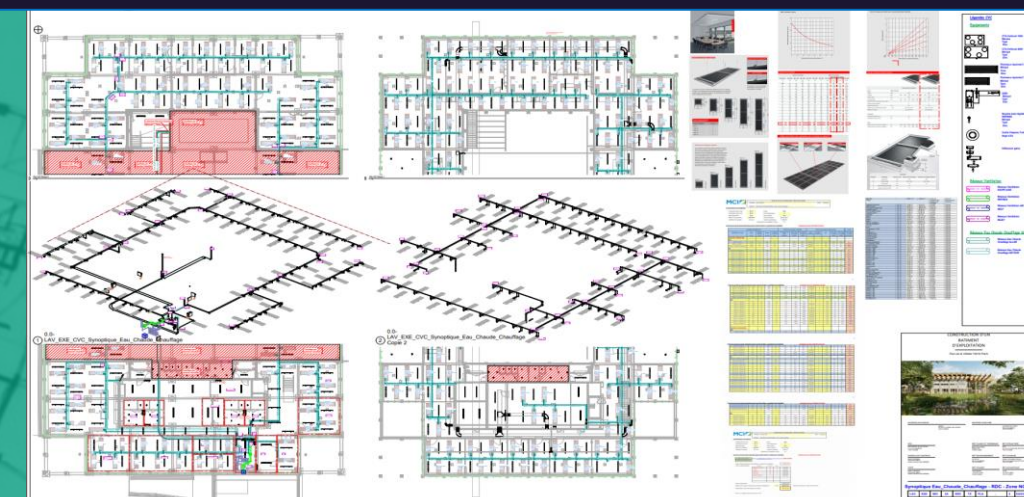
✓ **Recherche**

- Adapter les nomenclatures pour l'exploitation du bâtiment.
- SmartBuilding INGEGTECH
- Extraction de tableaux pour préchiffrage des équipements techniques et financier en vue de consultation fournisseurs,



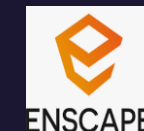
4- OBJECTIFS POLE CVC - PLB

- ❑ **Quels Enjeux ?** Le BIM chez INGEGTECH est notamment développé en **Modélisation** (production des livrables en CVC, plomberie, électricité etc.), en **Synthèse** et en tant que **BIM Manager**
- ❑ **On fait de la recherche !** Le pôle BIM, mène un projet de recherche sur le BIM de travail et les bonnes pratiques dans la préparation de « maquettes exploitables » depuis la phase conception. D'ailleurs, nous développons des chartes BIM internes, documents stratégiques, cahiers de charges BIM ACV, formations internes etc.
- ❑ **Retour d'expérience BIM!** INGEGTECH travaille sur plusieurs projets en BIM en phase conception et réalisation, avec un retour d'expérience de plus de 8 ans, les phases de la **conception à l'exploitation et maintenance** ont été réalisées en BIM. L'entreprise a une grande expérience dans la préparation d'un DOE numérique, cette expertise a permis la préparation des extraits des données pour sa récupération à partir des outils GMAO.





QUE PROPOSONS NOUS ?



GRAITEC ArchiWIZARD

Implémentation de la RE2020

Les 3 objectifs de la RE2020

- Sobriété énergétique: des bâtiments qui consomment moins et utilisent des énergies moins carbonées
- Réduction de l'impact carbone: Ménager une transition progressive vers des constructions bas-carbone, qui utiliseront très largement le bois et des matériaux biosourcés

Association de données environnementales au modèle énergétique (matériaux et compositions)

Il est possible d'associer des données environnementales provenant de la base INIES ou de fiches configurées aux matériaux et compositions de baies pour établir les quantitatifs.

Quantitatifs automatisés

Création de macro composants pour l'ensemble des parois opaques et vitrées du modèle énergétique en prenant en compte les compositions et matériaux utilisés



MAQUETTE NUMERIQUE 3D
BIM CAD IFC

